



VICTORIAHUS - EN OAS PÅ BÄSTA CITYLÄGE FÖR DIG 55+

Mitt i city, med Triangeln som granne, ligger Victoriahus – ett kvalitativt seniorboende för dig som värdesätter hög service, social gemenskap och vackra omgivningar. Victoriahus är byggt med speciell omsorg om dig som hyresgäst. Förutom välplanerade hyresrätter finner du en lugn oas med en generöst tilltagen trädgård, aktivitetslokaler och hög trivsselfaktor.

Välplanerade lägenheter och en lugn och grönskande gård

Lägenheterna i Victoriahus är välplanerade med fullt utrustat kök, balkong, dusch och badkar. Hissen går ner i trädgården som är stor, grön och helt och hållet vår egen. Här kan du njuta av stillheten eller utveckla ditt trädgårdsintresse. Stora gräsmattor, vackra planteringar och träd gör den mycket uppskattad bland de boende.

VICTORIAHUS

Välkommen till Lugna gatan 38!

Yteffektiva lägenheter med god standard

Lägenheterna i Victoriahus är välplanerade med god tillgänglighet i olika storlekar från 55 och till 92 kvadratmeter.

Lägenheterna har badrum med badkar och separat dusch samt handdukstork.

Köken är ljusa med vita luckor. De är utrustade med kombinerad kyl/frys. Diskmaskin kan fås mot tillägg på hyran.

Lägenheterna har bra förvaringsmöjligheter med förråd i källaren. I de flesta lägenheter finns klädskåp.

Garage finns i fastigheten. Separat kö.

På Victoriahus finns många möjligheter till aktiviteter och du som vill kan bli del av en social gemenskap. Gemenskapslokaler att använda till aktiviteter och hobbies, i trädgården finns egen boulebana och i källaren har du fri tillgång till bastu och fritidslokal för motion. Dessutom finns en gästlägenhet med två rum att hyra vid besök.

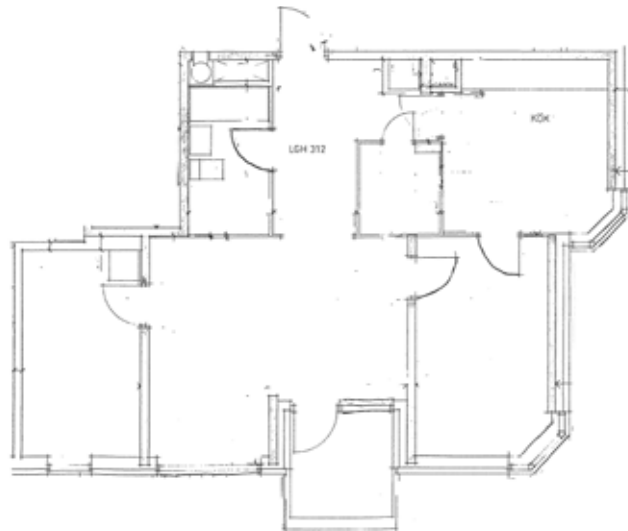
Receptionen är bemannad och öppen mån-fre kl 10-14.00. Telefonnummer 073-9400134.

Tvättstuga finns i källaren, nås direkt via hissen.

Com Hems basutbud av kabel-TV. I fastigheten har du två val av bredband, Tele2 och Com Hem. Du väljer vilket bredbandsbolag du vill skriva avtal med och kontaktar bolaget själv.

Huset byggdes 1989 och ritades av arkitekten Kurt Hultin, Thorsten Roos Arkitektkontor AB.

Värme, vatten och kabel-TV ingår i hyran.



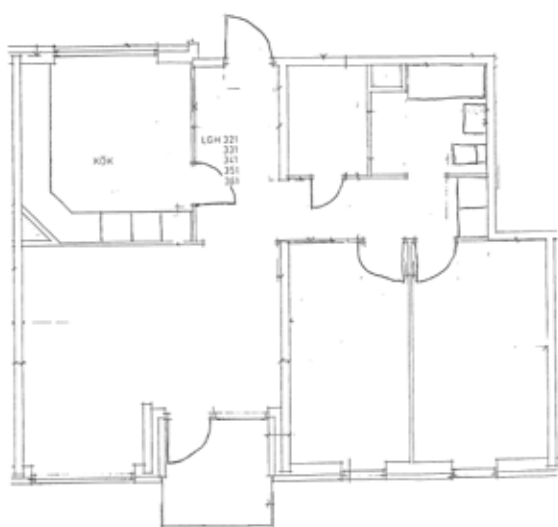
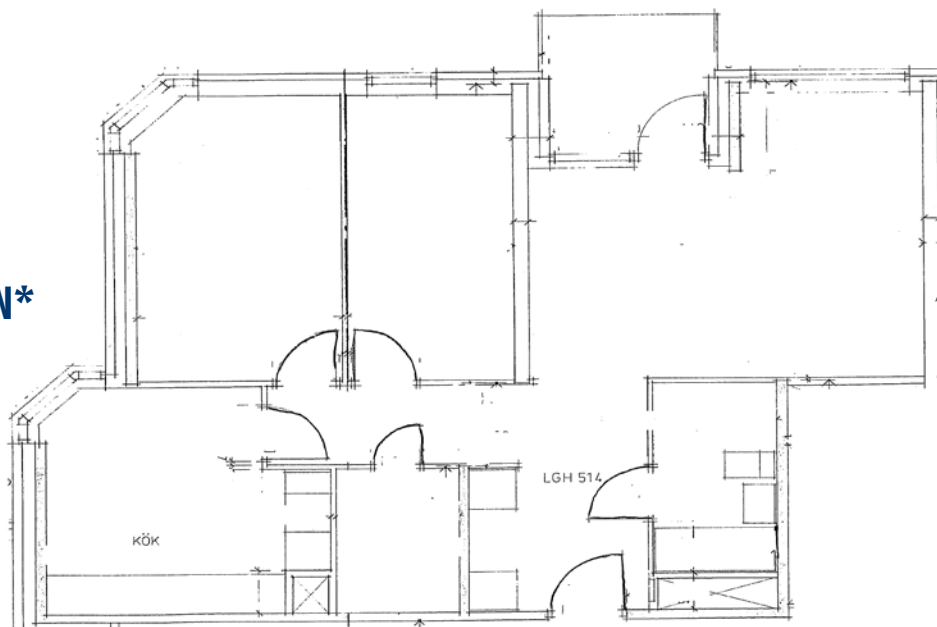
**VÅN 1 3 RUM,
74 KVM (LGH 312)
HYRA: 8 520 KR/MÅN***



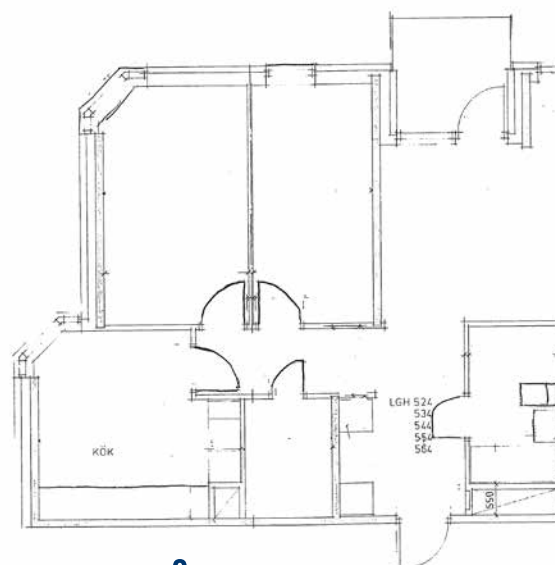
**VÅN 1 2 RUM,
62 KVM (LGH 211)
HYRA: 7 486/MÅN***

*Vissa avvikelser avseende hyra kan förekomma

**VÅN 1 3 RUM,
76 KVM (LGH 514)
HYRA: 8 621 KR/MÅN***



**VÅN 4 3 RUM,
79 KVM (LGH 341)
HYRA: 8 800 KR/MÅN***



**VÅN 2 3 RUM,
78 KVM (LGH 524)
HYRA: 8 740 KR/MÅN***

Är du också intresserad av att flytta till Victoriahus?

Lägenheter i Victoriahus kan sökas av dig som är 55+ och som inte längre har hemmavarande barn. Åldern bedöms utifrån huvudsökanden.

Ovanstående lägenheter hyrs ut direkt via Stena Fastigheter Malmö AB.

Kontakta uthyrare Maarit Himanen för intresseanmälan, telefon 075-241 53 44 eller via mail: marit.himanen@stena.com.

Stena Fastigheters uthyrningspolicy

För att teckna kontrakt på en lägenhet i Victoriahus ska man ha fyllt 55 år och erhålla pension eller annan fast inkomst. Nettoinkomst per månad, inklusive bostadstillägg skall motsvara två gånger månadshyran. Hyresvärden accepterar inga betalningsanmärkningar eller oreglerade skulder. Hyresvärden kommer att inhämta boendereferenser.



KORT OM VICTORIAHUS

Lägenheter i Victoriahus kan sökas av dig som är 55+ och som inte längre har hemmavarande barn.

Lägenheterna i Victoriahus är välplanerade med god tillgänglighet i olika storlekar från 55 och till 92 kvadratmeter. Fullt utrustat kök samt balkong, dusch och bad finns i alla lägenheter.

Gästlägenhet på 2 rum och kök finns att hyra. Sällskapsrum, bibliotek/läsrum med TV samt bemannad reception. Aktivitetsrum, motionsrum, bastu samt tvättstuga finns i källaren och nås direkt via hissen.

OM STENA FASTIGHETER

Stena Fastigheter ingår i Stena Sfären och är ett av Sveriges största privatägda fastighetsbolag. Vi äger och förvaltar totalt cirka 2,1 miljoner kvadratmeter fördelat på 23 500 bostäder och 2 700 lokaler i Göteborg, Malmö och Stockholm samt Lund, Lomma och Uppsala.

Med hyresrätten som upplåtelseform utvecklar Stena Fastigheter långsiktigt attraktiva boendemiljöer och arbetsplatser.